

Földelő sorozatkapocs - ST 6-TWIN-PE



3036482

<https://www.phoenixcontact.com/hu/termekek/3036482>

Kérjük, vegye figyelembe, hogy az ebben a PDF-dokumentumban bemutatott adatok generálása online katalógusunkból történt. Valamennyi adat a felhasználói dokumentációban található meg. A letöltésekre vonatkozó általános használati feltételeink érvényesek.



Földelő sorozatkapocs, csatlakozások száma: 3, csatlakozási mód: Rugós csatlakozás, 1. szint, keresztmetszet: 0,2 mm² - 10 mm², szerelési mód: NS 35/7,5, NS 35/15, szín: zöld-sárga

Az Ön előnyei

- Kiegészítő feliratozási lehetőségek
- Korróziómentes kapocshelyek
- Kis átmeneti ellenállás
- Vasúti alkalmazásokhoz bevizsgálva

Földelő sorozatkapocs - ST 6-TWIN-PE



3036482

<https://www.phoenixcontact.com/hu/termek/3036482>

Kereskedelmi adatok

Megrendelés kulcs	3036482
Csomagolási egység	50 Darab
Minimális rendelési mennyiség	1 Darab
Értékesítési kulcs	BE2122
Termékkulcs	BE2122
Katalógus oldalszáma	237. (C-1-2019) oldal
GTIN	4017918877002
Tömeg/db (csomagolással)	28,54 g
Tömeg/db (csomagolás nélkül)	28 g
Vámtarifaszám	85369010
Származási ország	PL

Műszaki adatok

A cikk tulajdonságai

Felhasználási terület	Vasúti alkalmazások
	Gépgyártás
	Berendezésgyártás
	Olaj-, gáz- és vegyipar
Csatlakozások száma	3
Sorok száma	1

Szigetelési tulajdonságok

Túlfeszültség-kategória	III
Szennyeződési fok	3

Elektromos jellemzők

Méretezési átútlési szilárdság	8 kV
Maximális veszteségi teljesítmény névleges körülmények közt	1,31 W

Csatlakozási adatok

Védővezetős láb	Igen
Csatlakozások száma emeletenként	3
Névleges keresztmetszet	6 mm ²

1. szint

Megjegyzés	A kalapsín áramterhelhetőségét figyelembe kell venni.
Csupaszolási hossz	12 mm
Idomszer	A5
Szabvány szerinti csatlakozás	IEC 60947-7-2
Merev vezető keresztmetszete	0,2 mm ² ... 10 mm ²
Vezeték-keresztmetszet AWG	24 ... 8
Hajlékony vezető keresztmetszete	0,2 mm ² ... 6 mm ²
Hajlékony vezető keresztmetszete [AWG]	24 ... 10
Hajlékony vezeték-keresztmetszet (érvéghüvely szigetelógallér nélkül)	0,25 mm ² ... 6 mm ²
Hajlékony vezeték-keresztmetszet (érvéghüvely szigetelógallérral)	0,25 mm ² ... 6 mm ²
2 azonos keresztmetszetű hajlékony vezető szigetelógalléros TWIN érvéghüvellyel	0,5 mm ² ... 1,5 mm ²
Szabvány szerinti csatlakozás	IEC/EN 60079-7
Vizsgálati bizonyítvány megnevezése	KEMA 00ATEX2129U
Merev vezető keresztmetszete	0,2 mm ² ... 10 mm ²
Vezeték-keresztmetszet AWG	24 ... 8
Hajlékony vezető keresztmetszete	0,2 mm ² ... 6 mm ²

Ex adatok

Földelő sorozatkapocs - ST 6-TWIN-PE



3036482

<https://www.phoenixcontact.com/hu/termek/3036482>

Méretezési adatok (ATEX/IECEX)

ATEX-tanúsítvány	KEMA 00 ATEX 2129 U
IEC Ex tanúsítvány	IECEX KEM 06.0050 U
Jelölések	Ex eb IIC Gb
Alkalmazási hőmérséklet tartomány	-60 °C ... 110 °C
Ex minősítésű tartozékok	3036767 D-ST 6-TWIN 1204520 SZF 2-0,8X4,0 3022276 CLIPFIX 35-5 3022218 CLIPFIX 35

Ex csatlakozási adatok Általános

Névleges keresztmetszet	6 mm ²
AWG méretezési keresztmetszet	10
Csatlakozóképesség: merev	0,2 mm ² ... 10 mm ²
AWG csatlakozóképesség	24 ... 8
Csatlakozóképesség: rugalmas	0,2 mm ² ... 6 mm ²
AWG csatlakozóképesség	24 ... 10

Méreték

Szélesség	8,2 mm
Fedélszélesség	2,2 mm
NS 35/15 magasság	51 mm
NS 35/7,5 magasság	43,5 mm
Hossz	90,5 mm

Az anyagok adatai

Szín	zöld-sárga
Éghetőségi osztály az UL 94 szerint	V0
Szigetelőanyag csoport	I
Szigetelőanyag	PA
Statikus szigetelőanyaghasználat hidegben	-60 °C
Szigetelőanyag relatív hőmérséklet-indexe (DIN EN 60216-1 (VDE 0304-21))	130 °C
Szigetelőanyag relatív hőmérséklet-indexe (Elec., UL 746 B)	130 °C
Sínhez kötött járművek tűzvédelme (DIN EN 45545-2) R22	HL 1 - HL 3
Sínhez kötött járművek tűzvédelme (DIN EN 45545-2) R23	HL 1 - HL 3
Sínhez kötött járművek tűzvédelme (DIN EN 45545-2) R24	HL 1 - HL 3
Sínhez kötött járművek tűzvédelme (DIN EN 45545-2) R26	HL 1 - HL 3
Kalorimetrikus hőleadás NFPA 130 (ASTM E 1354)	28 MJ/kg
Felületi éghetőség NFPA 130 (ASTM E 162)	megfelelt
Specifikus optikai füstgázsűrűség NFPA 130 (ASTM E 662)	megfelelt
Füstgáztotoxicitás NFPA 130 (SMP 800C)	megfelelt

Mechanikai tulajdonságok

Mechanikai adatok

Nyitott oldalfal	Igen
------------------	------

Környezeti feltételek és élettartam

Rezgés / szélessávú zajok

Vizsgálati specifikáció	DIN EN 50155 (VDE 0115-200):2008-03
Spektrum	2-es kategóriájú élettartam vizsgálat, forgóállványon
Frekvencia	$f_1 = 5 \text{ Hz}$ f_2 -ig = 250 Hz
ASD szint	6,12 (m/s ²) ² /Hz
Gyorsulás	3,12g
Vizsgálati időtartam tengelyenként	5 h
Vizsgálati irányok	X-, Y- és Z-tengely
Eredmény	A vizsgálaton megfelelt

Lökés

Vizsgálati specifikáció	DIN EN 50155 (VDE 0115-200):2008-03
Lökésforma	Félszínusz
Gyorsulás	30g
Lökés időtartama	18 ms
Lökések mennyisége irányonként	3
Vizsgálati irányok	X-, Y- és Z-tengely (poz. és neg.)
Eredmény	A vizsgálaton megfelelt

Környezeti feltételek

Környezeti hőmérséklet (üzemi)	-60 °C ... 105 °C (max. rövid idejű üzemi hőmérséklet: lásd RTI Elec.)
Környezeti hőmérséklet (tárolás/szállítás)	-25 °C ... 60 °C (rövid ideig (kevesebb mint 24 óra), -60 °C és +70 °C között)
Környezeti hőmérséklet (szerelés)	-5 °C ... 70 °C
Környezeti hőmérséklet (működés)	-5 °C ... 70 °C
Megengedett páratartalom (tárolás/szállítás)	30 % ... 70 %

Szabványok és meghatározások

Szabvány szerinti csatlakozás	IEC 60947-7-2
	IEC/EN 60079-7

Szerelés

Szerelési mód	NS 35/7,5
	NS 35/15

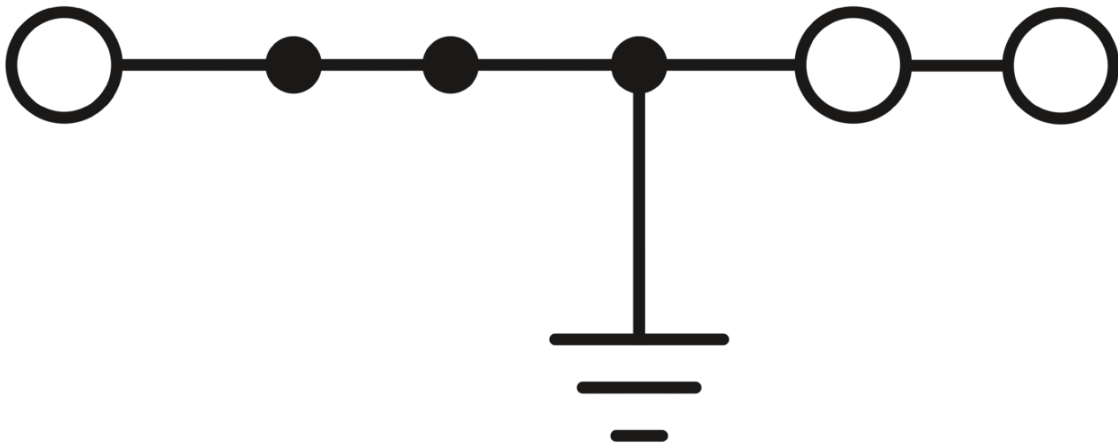
Földelő sorozatkapocs - ST 6-TWIN-PE

3036482

<https://www.phoenixcontact.com/hu/termek/3036482>

Rajzok

Kapcsolási rajz




Földelő sorozatkapocs - ST 6-TWIN-PE





3036482


<https://www.phoenixcontact.com/hu/termek/3036482>


Engedélyek


CSA 	Névleges feszültség U_N :	Névleges áram I_N	Keresztmetszet AWG	Keresztmetszet mm^2
			24 - 8	-

cUL Recognized 	Névleges feszültség U_N :	Névleges áram I_N	Keresztmetszet AWG	Keresztmetszet mm^2
			24 - 8	-


UL Recognized 	Névleges feszültség U_N :	Névleges áram I_N	Keresztmetszet AWG	Keresztmetszet mm^2
			24 - 8	-


IECEE CB Scheme 	Névleges feszültség U_N :	Névleges áram I_N	Keresztmetszet AWG	Keresztmetszet mm^2
			-	-


RS 
--


VDE Zeichengenehmigung 	Névleges feszültség U_N :	Névleges áram I_N	Keresztmetszet AWG	Keresztmetszet mm^2
			-	0,5 - 6

ATEX 
--

EAC Ex 
--

IECEX 

CCC 

NEPSI 

cULus Recognized

Földelő sorozatkapocs - ST 6-TWIN-PE

3036482

<https://www.phoenixcontact.com/hu/termekek/3036482>



Földelő sorozatkapocs - ST 6-TWIN-PE



3036482

<https://www.phoenixcontact.com/hu/termek/3036482>

Besorolások

ECLASS

ECLASS-9.0	27141141
ECLASS-10.0.1	27141141
ECLASS-11.0	27141141

ETIM

	EC000901
--	----------

UNSPSC

UNSPSC 21.0	39121410
-------------	----------

Földelő sorozatkapocs - ST 6-TWIN-PE



3036482

<https://www.phoenixcontact.com/hu/termek/3036482>

Environmental Product Compliance

China RoHS

Rendeltetésszerű használat időtartama: korlátlan = EFUP-e

Egy veszélyes anyag sincs a küszöbértékek felett

Földelő sorozatkapocs - ST 6-TWIN-PE



3036482

<https://www.phoenixcontact.com/hu/termek/3036482>

Tartozékok

Szerelési anyagok

Szerelési anyagok - ST-IL - 3039900

Kezelést ismertető matrica az ST kapcshoz



Kalapsín, nem lyukasztott

Kalapsín, nem lyukasztott - NS 35/ 7,5 UNPERF 2000MM - 0801681



Kalapsín, nem lyukasztott, az EN 60715 szerint, anyag: Acél, horganyzott, felületkezelte, Standard profil, szín: ezüstsínű, 25 db-os csomagolás (50 m)

Földelő sorozatkapocs - ST 6-TWIN-PE



3036482

<https://www.phoenixcontact.com/hu/termek/3036482>

Kalapsín, nem lyukasztott

Kalapsín, nem lyukasztott - NS 35/ 7,5 WH UNPERF 2000MM-VPE 10 - 1204122



Kalapsín, nem lyukasztott, az EN 60715 szerint, anyag: Acél, horganyzott, fehérre passzívált, Standard profil, szín: ezüstszínű, 25 db-os csomagolás (50 m)

Kalapsín, nem lyukasztott

Kalapsín, nem lyukasztott - NS 35/ 7,5 AL UNPERF 2000MM - 0801704



Kalapsín, nem lyukasztott, az EN 60715 szerint, anyag: alumínium, bevonat nélkül, Standard profil, szín: ezüstszínű, 25 db-os csomagolás (50 m)

Földelő sorozatkapocs - ST 6-TWIN-PE



3036482

<https://www.phoenixcontact.com/hu/termek/3036482>

Kalapsín, nem lyukasztott

Kalapsín, nem lyukasztott - NS 35/ 7,5 ZN UNPERF 2000MM - 1206434



Kalapsín, nem lyukasztott, az EN 60715 szerint, anyag: Acél, horganyzott, Standard profil, szín: ezüstsínű, 25 db-os csomagolás (50 m)

Kalapsín, nem lyukasztott

Kalapsín, nem lyukasztott - NS 35/ 7,5 CU UNPERF 2000MM-VPE 10 - 0801762



Kalapsín, nem lyukasztott, az EN 60715 szerint, anyag: réz, bevonat nélkül, Standard profil, szín: rézsínű, 10 db-os csomagolás (20 m)

Földelő sorozatkapocs - ST 6-TWIN-PE

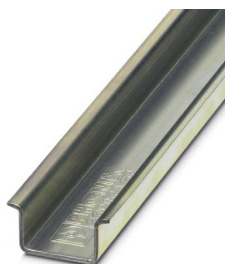


3036482

<https://www.phoenixcontact.com/hu/termek/3036482>

Kalapsín, nem lyukasztott

Kalapsín, nem lyukasztott - NS 35/15 UNPERF 2000MM - 1201714



Kalapsín, nem lyukasztott, hasonló az EN 60715-höz., anyag: Acél, horganyzott, felületkezelt, Standard profil, szín: ezüstszínű, 25 db-os csomagolás (50 m)

Kalapsín, nem lyukasztott

Kalapsín, nem lyukasztott - NS 35/15 WH UNPERF 2000MM-VPE 10 - 1204135



Kalapsín, nem lyukasztott, hasonló az EN 60715-höz., anyag: Acél, horganyzott, fehérre passzívált, Standard profil, szín: ezüstszínű, 10 db-os csomagolás (20 m)

Földelő sorozatkapocs - ST 6-TWIN-PE



3036482

<https://www.phoenixcontact.com/hu/termek/3036482>

Kalapsín, nem lyukasztott

Kalapsín, nem lyukasztott - NS 35/15 AL UNPERF 2000MM - 1201756



Kalapsín, nem lyukasztott, hasonló az EN 60715-höz:, anyag: alumínium, bevonat nélkül, Standard profil, szín: ezüstszínű

Kalapsín, nem lyukasztott

Kalapsín, nem lyukasztott - NS 35/15 ZN UNPERF 2000MM - 1206586



Kalapsín, nem lyukasztott, hasonló az EN 60715-höz:, anyag: Acél, horganyzott, Standard profil, szín: ezüstszínű, 25 db-os csomagolás (50 m)

Földelő sorozatkapocs - ST 6-TWIN-PE



3036482

<https://www.phoenixcontact.com/hu/termek/3036482>

Kalapsín, nem lyukasztott

Kalapsín, nem lyukasztott - NS 35/15 CU UNPERF 2000MM-VPE 10 - 1201895



Kalapsín, nem lyukasztott, hasonló az EN 60715-höz., anyag: réz, bevonat nélkül, Standard profil, szín: rézsínű, 10 db-os csomagolás (20 m)

Kalapsín, nem lyukasztott

Kalapsín, nem lyukasztott - NS 35/15-2,3 UNPERF 2000MM-VPE 10 - 1201798



Kalapsín, nem lyukasztott, az EN 60715 szerint, anyag: Acél, horganyzott, felületkezelte, Standard profil, 2,3 mm, szín: ezüstsínű, 10 db-os csomagolás (20 m)

Földelő sorozatkapocs - ST 6-TWIN-PE

3036482

<https://www.phoenixcontact.com/hu/termek/3036482>



Kapcsolóhíd

Kapcsolóhíd - SB-MER 2-8 - 3000587



Kapcsolóhíd, rászterméret: 8,2 mm, szín: szürke/narancssárga

Kapcsolóhíd

Kapcsolóhíd - SB-MER 3-8 - 3000588



Kapcsolóhíd, rászterméret: 8,2 mm, szín: szürke/narancssárga

Földelő sorozatkapocs - ST 6-TWIN-PE

3036482

<https://www.phoenixcontact.com/hu/termek/3036482>



Kapcsolóhíd

Kapcsolóhíd - SB-MER 4-8 - 3000589



Kapcsolóhíd, raszterméret: 8,2 mm, szín: szürke/narancssárga

Jelölő kapcsokhoz

Jelölő kapcsokhoz - UC-TM 8 - 0818072



Jelölő kapcsokhoz, Szőnyeg, fehér, felirat nélkül, feliratozható a következőkkel: BLUEMARK ID COLOR, BLUEMARK ID, BLUEMARK CLED, PLOTMARK, CMS-P1-PLOTTER, szerelési mód: bepattintás, a következő kapocsszélességhez: 8,2 mm, szövegmező mérete: 7,6 x 10,5 mm, Az egyes lapok száma: 56

Földelő sorozatkapocs - ST 6-TWIN-PE

3036482

<https://www.phoenixcontact.com/hu/termek/3036482>

Jelölő kapcsokhoz

Jelölő kapcsokhoz - UC-TM 8 CUS - 0824597



Jelölő kapcsokhoz, megrendelhető: laponként, fehér, vevői igény szerinti feliratozás, szerelési mód: bepattintás a magas táblahoronyba, a következő kapocsszélességhez: 8,2 mm, szövegmező mérete: 7,6 x 10,5 mm, Az egyes lapok száma: 56

Jelölő kapcsokhoz

Jelölő kapcsokhoz - UCT-TM 8 - 0828740



Jelölő kapcsokhoz, Szőnyeg, fehér, felirat nélkül, feliratozható a következőkkel: TOPMARK NEO, TOPMARK lézer, BLUEMARK ID COLOR, BLUEMARK ID, BLUEMARK CLED, THERMOMARK PRIME, THERMOMARK CARD 2.0, THERMOMARK CARD, szerelési mód: bepattintás, a következő kapocsszélességhez: 8,2 mm, szövegmező mérete: 7,6 x 10,5 mm, Az egyes lapok száma: 42

Földelő sorozatkapocs - ST 6-TWIN-PE

3036482

<https://www.phoenixcontact.com/hu/termekek/3036482>

Jelölő kapcsokhoz

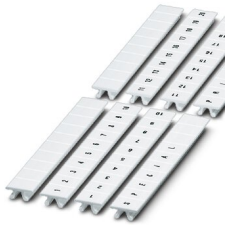
Jelölő kapcsokhoz - UCT-TM 8 CUS - 0829616



Jelölő kapcsokhoz, megrendelhető: laponként, fehér, vevői igény szerinti feliratozás, szerelési mód: bepattintás a magas táblahoronyba, a következő kapocsszélességhez: 8,2 mm, szövegmező mérete: 7,6 x 10,5 mm, Az egyes lapok száma: 42

Jelölő kapcsokhoz

Jelölő kapcsokhoz - ZB 8,LGS:L1-N,PE - 1052413



Jelölő kapcsokhoz, Csík, fehér, feliratozva, feliratozható a következőkkel: CMS-P1-PLOTTER, hosszában: L1, L2, L3, N, PE, L1, L2, L3, N, PE, szerelési mód: bepattintás a magas táblahoronyba, a következő kapocsszélességhez: 8,2 mm, szövegmező mérete: 10,5 x 8,15 mm, Az egyes lapok száma: 10

Földelő sorozatkapocs - ST 6-TWIN-PE



3036482

<https://www.phoenixcontact.com/hu/termek/3036482>

Jelölő kapcsokhoz

Jelölő kapcsokhoz - UC-TMF 8 - 0818137



Jelölő kapcsokhoz, Szőnyeg, fehér, felirat nélkül, feliratozható a következőkkel: BLUEMARK ID COLOR, BLUEMARK ID, BLUEMARK CLED, PLOTMARK, CMS-P1-PLOTTER, szerelési mód: bepattintás, a következő kapocsszélességhez: 8,2 mm, szövegmező mérete: 7,6 x 5,1 mm, Az egyes lapok száma: 56

Jelölő kapcsokhoz

Jelölő kapcsokhoz - UC-TMF 8 CUS - 0824654



Jelölő kapcsokhoz, megrendelhető: laponként, fehér, vevői igény szerinti feliratozás, szerelési mód: bepattintás a lapos táblahoronyba, a következő kapocsszélességhez: 8,2 mm, szövegmező mérete: 7,6 x 5,1 mm, Az egyes lapok száma: 56

Földelő sorozatkapocs - ST 6-TWIN-PE

3036482

<https://www.phoenixcontact.com/hu/termek/3036482>

Jelölő kapcsokhoz

Jelölő kapcsokhoz - UCT-TMF 8 - 0828748



Jelölő kapcsokhoz, Szőnyeg, fehér, felirat nélkül, feliratozható a következőkkel: TOPMARK NEO, TOPMARK lézer, BLUEMARK ID COLOR, BLUEMARK ID, BLUEMARK CLED, THERMOMARK PRIME, THERMOMARK CARD 2.0, THERMOMARK CARD, szerelési mód: bepattintás, a következő kapocsszélességhez: 8,2 mm, szövegmező mérete: 7,4 x 4,7 mm, Az egyes lapok száma: 42

Jelölő kapcsokhoz

Jelölő kapcsokhoz - UCT-TMF 8 CUS - 0829672



Jelölő kapcsokhoz, megrendelhető: laponként, fehér, vevői igény szerinti feliratozás, szerelési mód: bepattintás a lapos táblahoronyba, a következő kapocsszélességhez: 8,2 mm, szövegmező mérete: 7,4 x 4,7 mm, Az egyes lapok száma: 42

Földelő sorozatkapocs - ST 6-TWIN-PE

3036482

<https://www.phoenixcontact.com/hu/termek/3036482>



Dugaszolható híd

Dugaszolható híd - FBS 2-8 - 3030284



Dugaszolható híd, raszterméret: 8,2 mm, szín: vörös

Dugaszolható híd

Dugaszolható híd - FBS 3-8 - 3030297



Dugaszolható híd, raszterméret: 8,2 mm, szín: vörös

Földelő sorozatkapocs - ST 6-TWIN-PE

3036482

<https://www.phoenixcontact.com/hu/termek/3036482>



Dugaszolható híd

Dugaszolható híd - FBS 4-8 - 3030307



Dugaszolható híd, raszterméret: 8,2 mm, szín: vörös

Dugaszolható híd

Dugaszolható híd - FBS 5-8 - 3030310



Dugaszolható híd, raszterméret: 8,2 mm, szín: vörös

Földelő sorozatkapocs - ST 6-TWIN-PE

3036482

<https://www.phoenixcontact.com/hu/termek/3036482>



Dugaszolható híd

Dugaszolható híd - FBS 10-8 - 3030323



Dugaszolható híd, raszterméret: 8,2 mm, szín: vörös

Dugaszolható híd

Dugaszolható híd - FBS 6-8 - 3032470



Dugaszolható híd, raszterméret: 8,2 mm, szín: vörös

Földelő sorozatkapocs - ST 6-TWIN-PE

3036482

<https://www.phoenixcontact.com/hu/termek/3036482>

Dugaszolható híd

Dugaszolható híd - FBSR 2-8 - 3033808



Dugaszolható híd, raszterméret: 8,2 mm, szín: vörös

Dugaszolható híd

Dugaszolható híd - FBSR 3-8 - 3001597



Dugaszolható híd, raszterméret: 8,2 mm, szín: vörös

Földelő sorozatkapocs - ST 6-TWIN-PE

3036482

<https://www.phoenixcontact.com/hu/termek/3036482>

Dugaszolható híd

Dugaszolható híd - FBSR 4-8 - 3000585



Dugaszolható híd, raszterméret: 8,2 mm, szín: vörös

Dugaszolható híd

Dugaszolható híd - FBSR 5-8 - 3033809



Dugaszolható híd, raszterméret: 8,2 mm, szín: vörös

Földelő sorozatkapocs - ST 6-TWIN-PE

3036482

<https://www.phoenixcontact.com/hu/termekek/3036482>



Dugaszolható híd

Dugaszolható híd - FBSR 10-8 - 3001599



Dugaszolható híd, raszterméret: 8,2 mm, szín: vörös

Dugaszolható híd

Dugaszolható híd - FBS 2-8 CT - 3033830



Dugaszolható híd, raszterméret: 8,2 mm, szín: narancssárga

Földelő sorozatkapocs - ST 6-TWIN-PE

3036482

<https://www.phoenixcontact.com/hu/termek/3036482>



Dugaszolható híd

Dugaszolható híd - FBS 3-8 CT - 3033831



Dugaszolható híd, raszterméret: 8,2 mm, szín: narancssárga

Dugaszolható híd

Dugaszolható híd - FBS 4-8 CT - 3033832



Dugaszolható híd, raszterméret: 8,2 mm, szín: narancssárga

Földelő sorozatkapocs - ST 6-TWIN-PE

3036482

<https://www.phoenixcontact.com/hu/termek/3036482>



Dugaszolható híd

Dugaszolható híd - FBS 10-8 CT - 3033833



Dugaszolható híd, raszterméret: 8,2 mm, szín: narancssárga

Dugaszolható híd

Dugaszolható híd - FBS 2-8 BU - 3032567



Dugaszolható híd, raszterméret: 8,2 mm, szín: kék

Földelő sorozatkapocs - ST 6-TWIN-PE

3036482

<https://www.phoenixcontact.com/hu/termek/3036482>



Dugaszolható híd

Dugaszolható híd - FBS 3-8 BU - 3032570



Dugaszolható híd, raszterméret: 8,2 mm, szín: kék

Dugaszolható híd

Dugaszolható híd - FBS 4-8 BU - 3032583



Dugaszolható híd, raszterméret: 8,2 mm, szín: kék

Földelő sorozatkapocs - ST 6-TWIN-PE

3036482

<https://www.phoenixcontact.com/hu/termek/3036482>

Dugaszolható híd

Dugaszolható híd - FBS 5-8 BU - 3032596



Dugaszolható híd, raszterméret: 8,2 mm, szín: kék

Dugaszolható híd

Dugaszolható híd - FBS 6-8 BU - 3032677



Dugaszolható híd, raszterméret: 8,2 mm, szín: kék

Földelő sorozatkapocs - ST 6-TWIN-PE

3036482

<https://www.phoenixcontact.com/hu/termek/3036482>



Dugaszolható híd

Dugaszolható híd - FBS 10-8 BU - 3032606



Dugaszolható híd, raszterméret: 8,2 mm, szín: kék

Dugaszolható híd

Dugaszolható híd - FBS 2-8 GY - 3032621



Dugaszolható híd, raszterméret: 8,2 mm, szín: szürke

Földelő sorozatkapocs - ST 6-TWIN-PE

3036482

<https://www.phoenixcontact.com/hu/termek/3036482>



Dugaszolható híd

Dugaszolható híd - FBS 3-8 GY - 3032622



Dugaszolható híd, raszterméret: 8,2 mm, szín: szürke

Dugaszolható híd

Dugaszolható híd - FBS 4-8 GY - 3032635



Dugaszolható híd, raszterméret: 8,2 mm, szín: szürke

Földelő sorozatkapocs - ST 6-TWIN-PE

3036482

<https://www.phoenixcontact.com/hu/termek/3036482>



Dugaszolható híd

Dugaszolható híd - FBS 5-8 GY - 3032648



Dugaszolható híd, raszterméret: 8,2 mm, szín: szürke

Dugaszolható híd

Dugaszolható híd - FBS 6-8 GY - 3032664



Dugaszolható híd, raszterméret: 8,2 mm, szín: szürke

Földelő sorozatkapocs - ST 6-TWIN-PE

3036482

<https://www.phoenixcontact.com/hu/termek/3036482>

Dugaszolható híd

Dugaszolható híd - FBS 10-8 GY - 3032651



Dugaszolható híd, raszterméret: 8,2 mm, szín: szürke

Jelölőcsík

Jelölőcsík - ZB 8:UNBEDRUCKT - 1052002



Jelölőcsík, Csík, fehér, felirat nélkül, feliratozható a következőkkel: CMS-P1-PLOTTER, PLOTMARK, szerelési mód: bepattintás, a következő kapocsszélességhez: 8,2 mm, szövegmező mérete: 10,5 x 8,15 mm, Az egyes lapok száma: 10

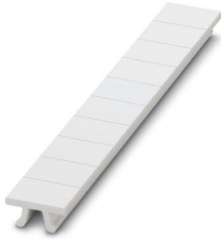
Földelő sorozatkapocs - ST 6-TWIN-PE

3036482

<https://www.phoenixcontact.com/hu/termek/3036482>

Jelölőcsík

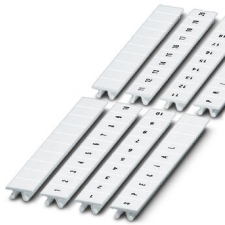
Jelölőcsík - ZB 8 CUS - 0825011



Jelölőcsík, megrendelhető: csíkonként, fehér, vevői igény szerinti feliratozás, szerelési mód: bepattintás a magas táblahoronyba, a következő kapocsszélességhez: 8,2 mm, szövegmező mérete: 10,5 x 8,15 mm, Az egyes lapok száma: 10

Jelölőcsík

Jelölőcsík - ZB 8,LGS:FORTL.ZAHLEN - 1052015



Jelölőcsík, Csík, fehér, feliratozva, feliratozható a következőkkel: CMS-P1-PLOTTER, hosszában feliratozva: sorfolytonos számok, 1 ...10, 11 ...20 stb. 91 ..100 ...ig, szerelési mód: bepattintás a magas táblahoronyba, a következő kapocsszélességhez: 8,2 mm, szövegmező mérete: 10,5 x 8,15 mm, Az egyes lapok száma: 10

Földelő sorozatkapocs - ST 6-TWIN-PE

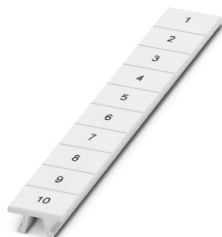


3036482

<https://www.phoenixcontact.com/hu/termek/3036482>

Jelölőcsík

Jelölőcsík - ZB 8,QR:FORTL.ZAHLEN - 1052028



Jelölőcsík, Csík, fehér, feliratozva, feliratozható a következőkkel: CMS-P1-PLOTTER, keresztben feliratozva: sorfolytonos számok, 1 ...10, 11 ...20 stb. 91 ..100 ...ig, szerelési mód: bepattintás a magas táblahoronyba, a következő kapocsszélességhez: 8,2 mm, szövegmező mérete: 10,5 x 8,15 mm, Az egyes lapok száma: 10

Vizsgálóadapter

Vizsgálóadapter - PAI-4-N GY - 3032871



4 mm-es vizsgálóadapter, az 5,2 mm, 6,2 mm és 8,2 mm-es osztású kapcsokhoz

Földelő sorozatkapocs - ST 6-TWIN-PE



3036482

<https://www.phoenixcontact.com/hu/termekek/3036482>

Vizsgálóadapter

Vizsgálóadapter - PAI-4-FIX BU - 3032729



Vizsgálóadapter, Dugaszolt állapotban DIN EN 50274 szerinti érintésvédelemmel, 8,2 mm közötti osztású 4 mm-es vizsgálódugaszokhoz és kapcsokhoz, szín: kék

Vizsgálóadapter

Vizsgálóadapter - PAI-4-FIX OG - 3034455



4 mm-es vizsgálóadapter, 8,2 mm-es osztású kapcsokhoz

Földelő sorozatkapocs - ST 6-TWIN-PE



3036482

<https://www.phoenixcontact.com/hu/termek/3036482>

Vizsgálóadapter

Vizsgálóadapter - PAI-4-FIX YE - 3032745



Vizsgálóadapter, Dugaszolt állapotban DIN EN 50274 szerinti érintésvédelemmel, 8,2 mm közötti osztású 4 mm-es vizsgálódugaszokhoz és kapcsokhoz, szín: sárga

Vizsgálóadapter

Vizsgálóadapter - PAI-4-FIX RD - 3032732



Vizsgálóadapter, Dugaszolt állapotban DIN EN 50274 szerinti érintésvédelemmel, 8,2 mm közötti osztású 4 mm-es vizsgálódugaszokhoz és kapcsokhoz, szín: vörös

Földelő sorozatkapocs - ST 6-TWIN-PE



3036482

<https://www.phoenixcontact.com/hu/termek/3036482>

Vizsgálóadapter

Vizsgálóadapter - PAI-4-FIX GN - 3032758



Vizsgálóadapter, Dugaszolt állapotban DIN EN 50274 szerinti érintésvédelemmel, 8,2 mm közötti osztású 4 mm-es vizsgálódugaszokhoz és kapcsokhoz, szín: zöld

Vizsgálóadapter

Vizsgálóadapter - PAI-4-FIX BK - 3032774



Vizsgálóadapter, Dugaszolt állapotban DIN EN 50274 szerinti érintésvédelemmel, 8,2 mm közötti osztású 4 mm-es vizsgálódugaszokhoz és kapcsokhoz, szín: fekete

Földelő sorozatkapocs - ST 6-TWIN-PE



3036482

<https://www.phoenixcontact.com/hu/termek/3036482>

Vizsgálóadapter

Vizsgálóadapter - PAI-4-FIX GY - 3032790



Vizsgálóadapter, Dugaszolt állapotban DIN EN 50274 szerinti érintésvédelemmel, 8,2 mm közötti osztású 4 mm-es vizsgálódugaszokhoz és kapcsokhoz, szín: szürke

Vizsgálóadapter

Vizsgálóadapter - PAI-4-FIX VT - 3032761



Vizsgálóadapter, Dugaszolt állapotban DIN EN 50274 szerinti érintésvédelemmel, 4,2 mm ... 8,2 mm közötti osztású 4 mm-es vizsgálódugaszokhoz és kapcsokhoz, szín: ibolyakék

Földelő sorozatkapocs - ST 6-TWIN-PE



3036482

<https://www.phoenixcontact.com/hu/termekek/3036482>

Vizsgálóadapter

Vizsgálóadapter - PAI-4-FIX BN - 3032787



Vizsgálóadapter, Dugaszolt állapotban DIN EN 50274 szerinti érintésvédelemmel, 8,2 mm közötti osztású 4 mm-es vizsgálódugaszokhoz és kapcsokhoz, szín: barna

Vizsgálóadapter

Vizsgálóadapter - PAI-4-FIX WH - 3032797



4 mm-es vizsgálóadapter, 8,2 mm-es osztású kapcsokhoz

Földelő sorozatkapocs - ST 6-TWIN-PE



3036482

<https://www.phoenixcontact.com/hu/termek/3036482>

Vizsgálóadapter

Vizsgálóadapter - PAIS-4-FIX GY - 3032791



Vizsgálóadapter, Dugaszolt állapotban DIN EN 50274 szerinti érintésvédelemmel, 5,2 mm, 6,2 mm és 8,2 mm közötti osztású 4 mm-es vizsgálódugaszokhoz és kapcsokhoz, szín: szürke

Vizsgálóadapter

Vizsgálóadapter - PAIS-4-FIX BK - 3032792



Vizsgálóadapter, Dugaszolt állapotban DIN EN 50274 szerinti érintésvédelemmel, 5,2 mm, 6,2 mm és 8,2 mm közötti osztású 4 mm-es vizsgálódugaszokhoz és kapcsokhoz, szín: fekete

Földelő sorozatkapocs - ST 6-TWIN-PE



3036482

<https://www.phoenixcontact.com/hu/termek/3036482>

Vizsgálóadapter

Vizsgálóadapter - PAIS-4-FIX RD - 3032793



Vizsgálóadapter, Feszültség alatt ne dugaszolja, 5,2 mm, 6,2 mm és 8,2 mm közötti osztású 4 mm-es vizsgálódugaszokhoz és kapcsokhoz, szín: vörös

Vizsgálóadapter

Vizsgálóadapter - PAIS-4-FIX BU - 3032798



Vizsgálóadapter, Dugaszolt állapotban DIN EN 50274 szerinti érintésvédelemmel, 5,2 mm, 6,2 mm és 8,2 mm közötti osztású 4 mm-es vizsgálódugaszokhoz és kapcsokhoz, szín: kék

3036482

<https://www.phoenixcontact.com/hu/termek/3036482>

Vizsgálóadapter

Vizsgálóadapter - PAIS-4-FIX YE - 3032799



Vizsgálóadapter, Dugaszolt állapotban DIN EN 50274 szerinti érintésvédelemmel, 5,2 mm, 6,2 mm és 8,2 mm közötti osztású 4 mm-es vizsgálódugaszokhoz és kapcsokhoz, szín: sárga

Vizsgálóadapter

Vizsgálóadapter - PAIS-4-FIX GN - 3032801



Vizsgálóadapter, Dugaszolt állapotban DIN EN 50274 szerinti érintésvédelemmel, 5,2 mm, 6,2 mm és 8,2 mm közötti osztású 4 mm-es vizsgálódugaszokhoz és kapcsokhoz, szín: zöld

Földelő sorozatkapocs - ST 6-TWIN-PE



3036482

<https://www.phoenixcontact.com/hu/termek/3036482>

Vizsgálóadapter

Vizsgálóadapter - PAIS-4-FIX VT - 3032802



Vizsgálóadapter, Dugaszolt állapotban DIN EN 50274 szerinti érintésvédelemmel, 5,2 mm, 6,2 mm és 8,2 mm közötti osztású 4 mm-es vizsgálódugaszokhoz és kapcsokhoz, szín: ibolyakék

Lezárófedél

Lezárófedél - D-ST 6-TWIN - 3036767



Lezárófedél, hossz: 90,5 mm, szélesség: 2,2 mm, magasság: 43,5 mm, szín: szürke

Földelő sorozatkapocs - ST 6-TWIN-PE



3036482

<https://www.phoenixcontact.com/hu/termek/3036482>

Lezárófedél

Lezárófedél - D-ST 6-TWIN OG - 3036768

Lezárófedél, hossz: 90,5 mm, szélesség: 2,2 mm, magasság: 43,5 mm, szín: narancssárga



Csavarhúzó

Csavarhúzó - SZF 2-0,8X4,0 - 1204520

Működtető szerszám, ST kapcsolókhoz, hornyos csavarhúzóként is alkalmazható, mérete: 0,8x4,0x100mm, kétkomponensű markolat, csúszásmentes



Földelő sorozatkapocs - ST 6-TWIN-PE

3036482

<https://www.phoenixcontact.com/hu/termek/3036482>



Végkupak

Végkupak - NS 35/ 7,5 CAP - 1206560

kalapsín lezárás, NS 35/7,5 kalapsínhez



Végkupak

Végkupak - NS 35/15 CAP - 1206573

kalapsín lezárás, NS 35/15 kalapsínhez



Földelő sorozatkapocs - ST 6-TWIN-PE



3036482

<https://www.phoenixcontact.com/hu/termek/3036482>

Hordozósín, lyukasztott

Hordozósín, lyukasztott - NS 35/ 7,5 PERF 2000MM - 0801733



Hordozósín, lyukasztott, az EN 60715 szerint, anyag: Acél, horganyzott, felületkezelte, Standard profil, szín: ezüst, 25 db-os csomagolás (50 m)

Hordozósín, lyukasztott

Hordozósín, lyukasztott - NS 35/ 7,5 WH PERF 2000MM - 1204119



Hordozósín, lyukasztott, az EN 60715 szerint, anyag: Acél, horganyzott, fehérre passzívált, Standard profil, szín: ezüstsínű, 25 db-os csomagolás (50 m)

Földelő sorozatkapocs - ST 6-TWIN-PE



3036482

<https://www.phoenixcontact.com/hu/termek/3036482>

Hordozósín, lyukasztott

Hordozósín, lyukasztott - NS 35/ 7,5 ZN PERF 2000MM - 1206421



Hordozósín, lyukasztott, az EN 60715 szerint, anyag: Acél, horganyzott, Standard profil, szín: ezüstszínű, 25 db-os csomagolás (50 m)

Hordozósín, lyukasztott

Hordozósín, lyukasztott - NS 35/15 PERF 2000MM - 1201730



Hordozósín, lyukasztott, hasonló az EN 60715-höz, anyag: Acél, horganyzott, felületkezelte, Standard profil, szín: ezüstszínű, 25 db-os csomagolás (50 m)

Földelő sorozatkapocs - ST 6-TWIN-PE



3036482

<https://www.phoenixcontact.com/hu/termek/3036482>

Hordozósín, lyukasztott

Hordozósín, lyukasztott - NS 35/15 WH PERF 2000MM - 0806602



Hordozósín, lyukasztott, hasonló az EN 60715-höz., anyag: Acél, horganyzott, fehérre passzívt, Standard profil, szín: ezüstsínű, 25 db-os csomagolás (50 m)

Hordozósín, lyukasztott

Hordozósín, lyukasztott - NS 35/15 ZN PERF 2000MM - 1206599



Hordozósín, lyukasztott, hasonló az EN 60715-höz., anyag: Acél, horganyzott, Standard profil, szín: ezüstsínű, 25 db-os csomagolás (50 m)

Földelő sorozatkapocs - ST 6-TWIN-PE

3036482

<https://www.phoenixcontact.com/hu/termek/3036482>



Rövidzárdugasz

Rövidzárdugasz - FBSRH 2-8 - 3033802



Rövidzárdugasz, raszterméret: 8,2 mm, szín: vörös

Rövidzárdugasz

Rövidzárdugasz - FBSRH 3-8 - 3033803



Rövidzárdugasz, raszterméret: 8,2 mm, szín: vörös

Földelő sorozatkapocs - ST 6-TWIN-PE

3036482

<https://www.phoenixcontact.com/hu/termek/3036482>



Rövidzárdugasz

Rövidzárdugasz - FBSRH 4-8 - 3033804



Rövidzárdugasz, raszterméret: 8,2 mm, szín: vörös

Végtartók

Végtartók - CLIPFIX 35 - 3022218



Gyorsszerelő végtartó kapocs, NS 35/7,5 vagy NS 35/15 hordozósínekhez, jelölőcsíkkal ellátható, szélesség: 9,5 mm, szín: szürke

Földelő sorozatkapocs - ST 6-TWIN-PE

3036482

<https://www.phoenixcontact.com/hu/termek/3036482>

Végtartók

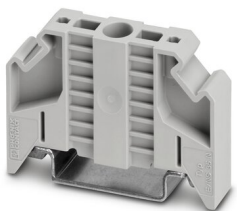
Végtartók - CLIPFIX 35-5 - 3022276



Gyorszerelő végtartó kapocs, NS 35/7,5 vagy NS 35/15 hordozósínekhez, jelölőcsikkal ellátható, alkalmas FBS...5, FBS...6, KSS 5, KSS 6 tárolására, szélesség: 5,15 mm, szín: szürke

Végtartók

Végtartók - E/NS 35 N - 0800886



végtartó, szélessége: 9,5 mm, színe: szürke

Földelő sorozatkapocs - ST 6-TWIN-PE



3036482

<https://www.phoenixcontact.com/hu/termek/3036482>

Végtartók

Végtartók - E/UK - 1201442

Végtartók, anyag: PA, szín: szürke, Szerelés NS 32 vagy NS 35 kalapsínre



Végtartók

Végtartók - E/UK 1 - 1201413

végtartó, kétszintes és háromszintes kapcsok végső beültetéséhez, szélessége: 10 mm, színe: szürke



Földelő sorozatkapocs - ST 6-TWIN-PE



3036482

<https://www.phoenixcontact.com/hu/termek/3036482>

Távtartó lap

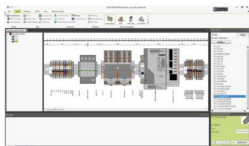
Távtartó lap - DP PS-8 - 3036741



Távtartó lap, hossz: 22,4 mm, szélesség: 8,2 mm, magasság: 29 mm, pólusszám: 1, szín: vörös

Szoftver

Szoftver - PROJECT COMPLETE - 1050453



Intuitív tervező- és jelölőszoftver kapocsorok tervezéséhez, valamint sorkapcsok, vezetők, kábelek, készülékek és berendezések jelölőanyagainak professzionális feliratozásához. A szoftver letöltésre készen rendelkezésre áll

Földelő sorozatkapocs - ST 6-TWIN-PE

3036482

<https://www.phoenixcontact.com/hu/termek/3036482>



Vizsgálódugasz

Vizsgálódugasz - PS-6 - 3030996



Vizsgálódugasz, Sorolható vizsgálódugasz, szín: vörös

Vizsgálódugasz

Vizsgálódugasz - PS-6/2,3MM RD - 3038736



Vizsgálódugasz, szín: vörös

Földelő sorozatkapocs - ST 6-TWIN-PE

3036482

<https://www.phoenixcontact.com/hu/termek/3036482>



Vizsgálódugasz

Vizsgálódugasz - PS-8 - 3031005



Vizsgálódugasz, Sorolható vizsgálódugasz, szín: vörös

Vizsgálódugasz

Vizsgálódugasz - PS-8/2,3MM RD - 3048564



Vizsgálódugasz, szín: vörös

Földelő sorozatkapocs - ST 6-TWIN-PE



3036482

<https://www.phoenixcontact.com/hu/termek/3036482>

Jelölőcsík, lapos

Jelölőcsík, lapos - ZBF 8:UNBEDRUCKT - 0808781



Jelölőcsík, lapos, Csík, fehér, felirat nélkül, feliratozható a következőkkel: PLOTMARK, CMS-P1-PLOTTER, szerelési mód: rápattintani, a következő kapocsszélességhez: 8 mm, szövegmező mérete: 5,15 x 8,15 mm, Az egyes lapok száma: 10

Jelölőcsík, lapos

Jelölőcsík, lapos - ZBF 8 CUS - 0825030



Jelölőcsík, lapos, megrendelhető: csíkonként, fehér, vevői igény szerinti feliratozás, szerelési mód: bepattintás a lapos táblahoronyba, a következő kapocsszélességhez: 8 mm, szövegmező mérete: 5,15 x 8,15 mm, Az egyes lapok száma: 10

Földelő sorozatkapocs - ST 6-TWIN-PE



3036482

<https://www.phoenixcontact.com/hu/termek/3036482>

Jelölőcsík, lapos

Jelölőcsík, lapos - ZBF 8,LGS:FORTL.ZAHLEN - 0808804



Jelölőcsík, lapos, Csík, fehér, feliratozva, hosszában feliratozva: sorfolytonos számok, 1 ...10, 11 ...20 stb. 101 ...110 ...ig, szerelési mód: bepattintás a lapos táblahoronyba, a következő kapocsszélességhez: 8 mm, szövegmező mérete: 5,15 x 8,15 mm, Az egyes lapok száma: 10

Phoenix Contact 2022 © – minden jog fenntartva
<https://www.phoenixcontact.com>

PHOENIX CONTACT Kft.
H-1124 Budapest
Csörsz utca 49-51.
+36 1 555 1000
phoenixhu@phoenixcontact.com